

2024 - 2026 KAAVOITUSOHJELMA

Asemakaavakohteet
8.12.2023


LAPPEENRANTA
SUOMEN ILMASTOPÄÄKAUPUNKI

Keskustan kaavamuutoshankkeita



LAPPEENRANNAN KAUPUNKI

Vuoden 2020 ilmakuvassa näkymä kohti Marianaukiota, Valtakadun varren rakennuksia mm. kirjasto ja entisen teatterin tontti.



LAPPEENRANNAN KAUPUNKI

Ilmakuvasa Kauppatori ja sitä ympäröivät korttelit (v. 2023).

Kauppatorin ja ympäristökortteleiden kehittäminen

- Asemakaavamuutoksen tavoitteena on mahdollistaa Kauppatorin ja sen lähikortteleiden kehittyminen.
- Suunnittelualueen rajaus tarkentuu myöhemmin.



1

Oprin korttelin kehittäminen

- Asemakaavamuutoksen tavoitteena on korttelin keskeisten tonttien monipuolinen kehittäminen osana ydinkeskustaa. Kaavamuutoksessa tutkitaan alueen uudis- ja lisärakentamismahdollisuudet.
- Suunnittelualue käsittää Valtakatu 30:n ja Koulukatu 5-7:n tontit (ent. Kauppakeskus Opri) sekä Kauppakatu 33:n tontin (Lappeenrannan Kauppakulma Oy)

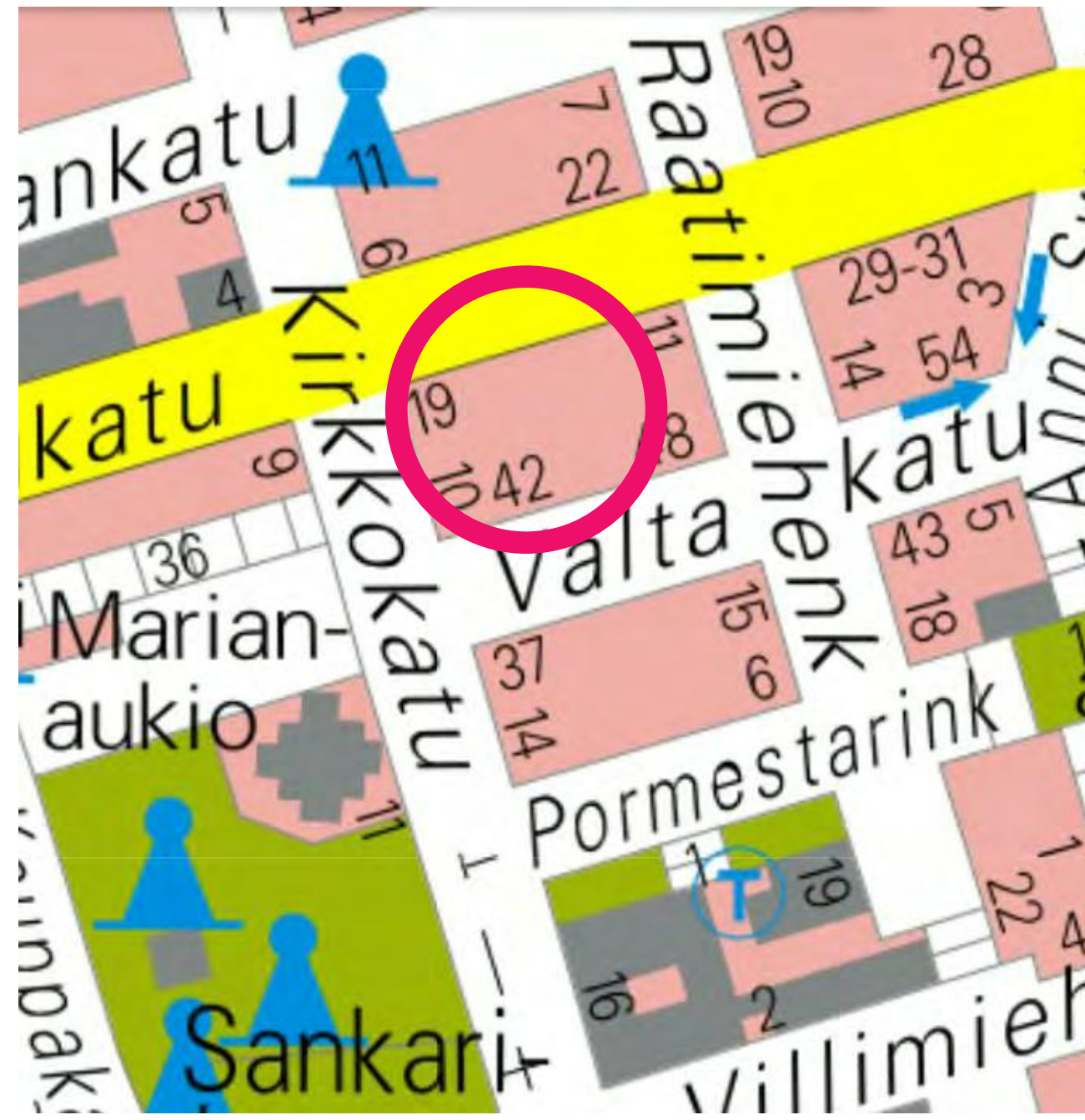


2

- **Kauppakatu 33**

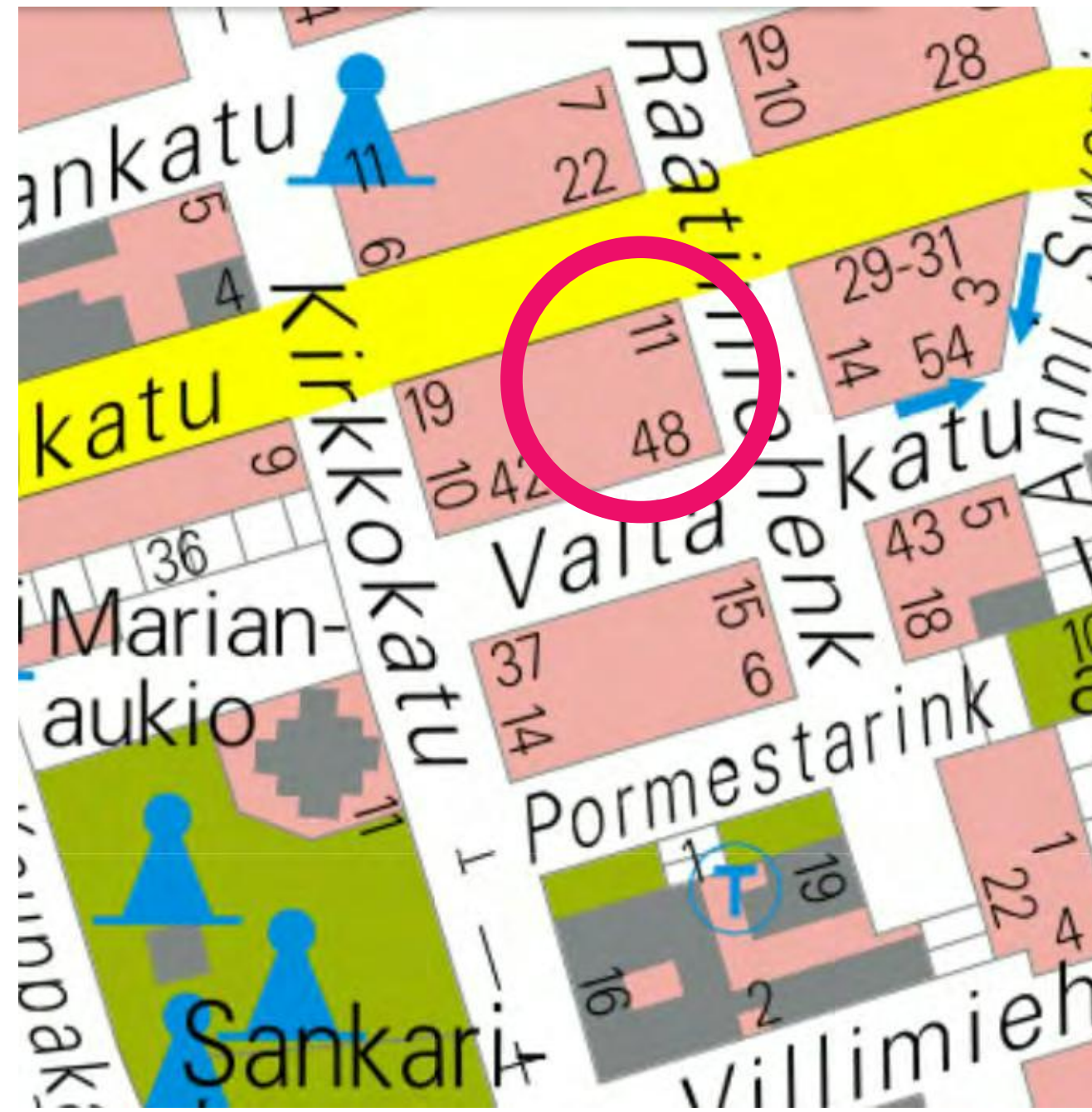
Valtakatu 42

- Asemakaavamuutoksen tavoitteena on korttelin välitontin kehittäminen asumisen ja liiketoiminnan alueena. Alueella on liike- ja toimistorakennukset sekä Valtakadun että Koulukadun varrella.
- Suunnittelualue sijaitsee Valtakadun ja Koulukadun välisellä alueella.



Valtakatu 48

- Asemakaavamuutoksen tavoitteena on alueen lisärakentamismahdollisuuksien tutkiminen. Raatimiehenkadun varrella sijaitsee yksikerroksinen liikerakennus ja Valtakadun kulmauksessa korkeampi liike- ja toimistorakennus.
- Suunnittelualue sijaitsee Valtakadun ja Koulukadun välisellä alueella.



4

Valtakatu 54 (Keilatalo)

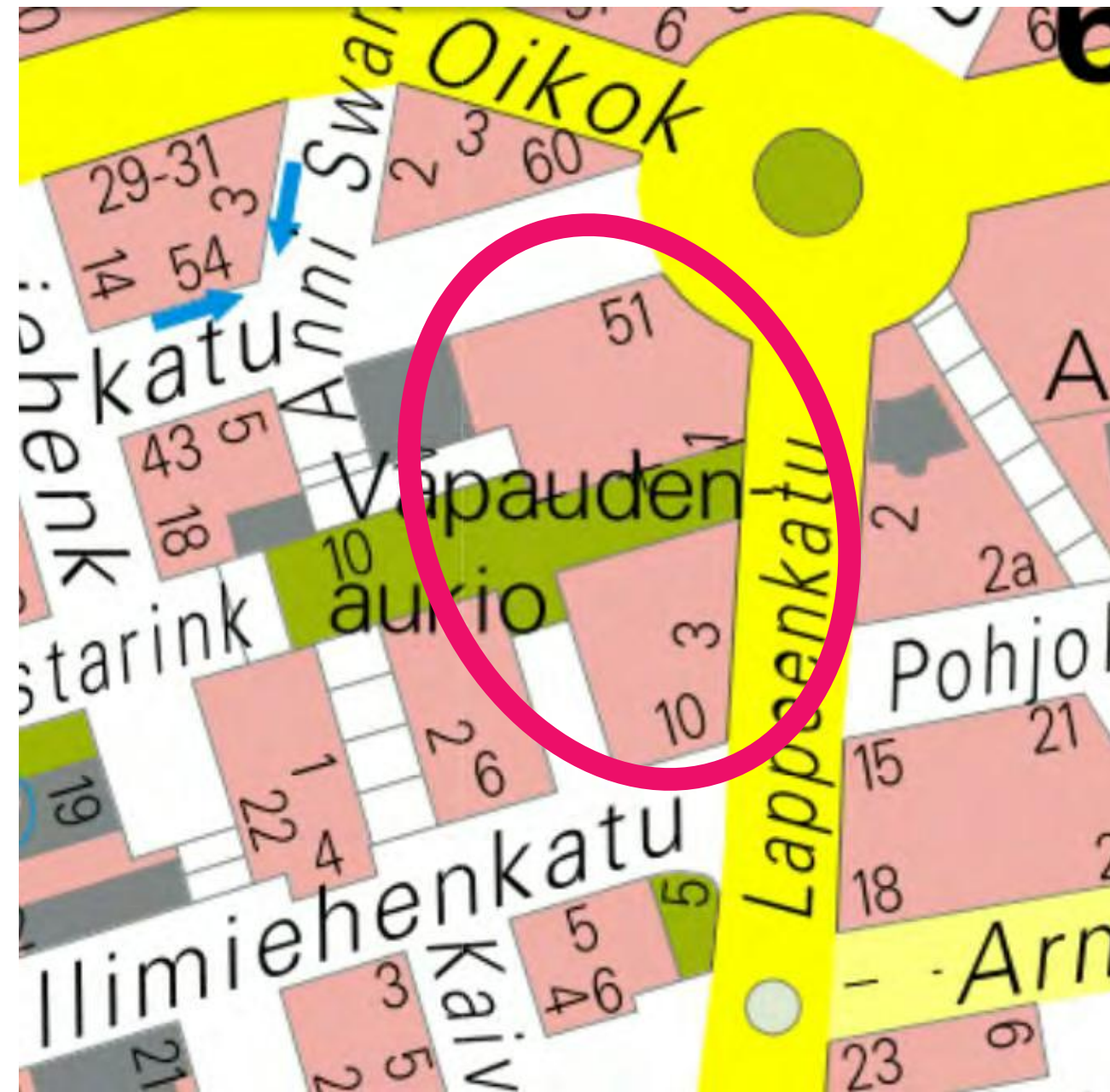
- Asemakaavamuutoksen tavoitteena on ns. Keilatalon tontin asemakaavan päivittäminen, alueen suojeluarvojen huomioiminen sekä lisärakennusmahdollisuuksien tutkiminen.
- Suunnittelualue sijaitsee Anni Swanin kadun länsipuolella, Valtakadun varrella.



5

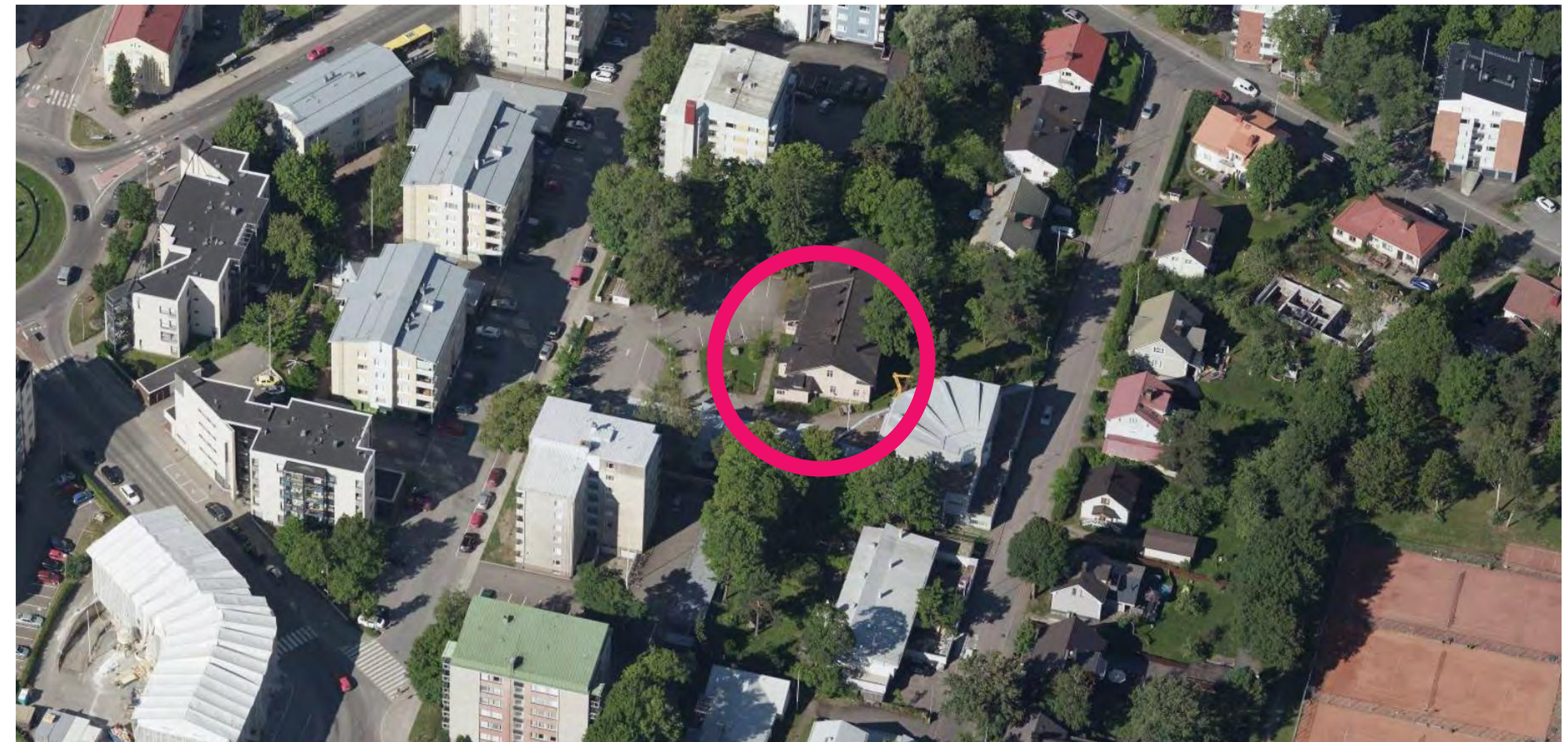
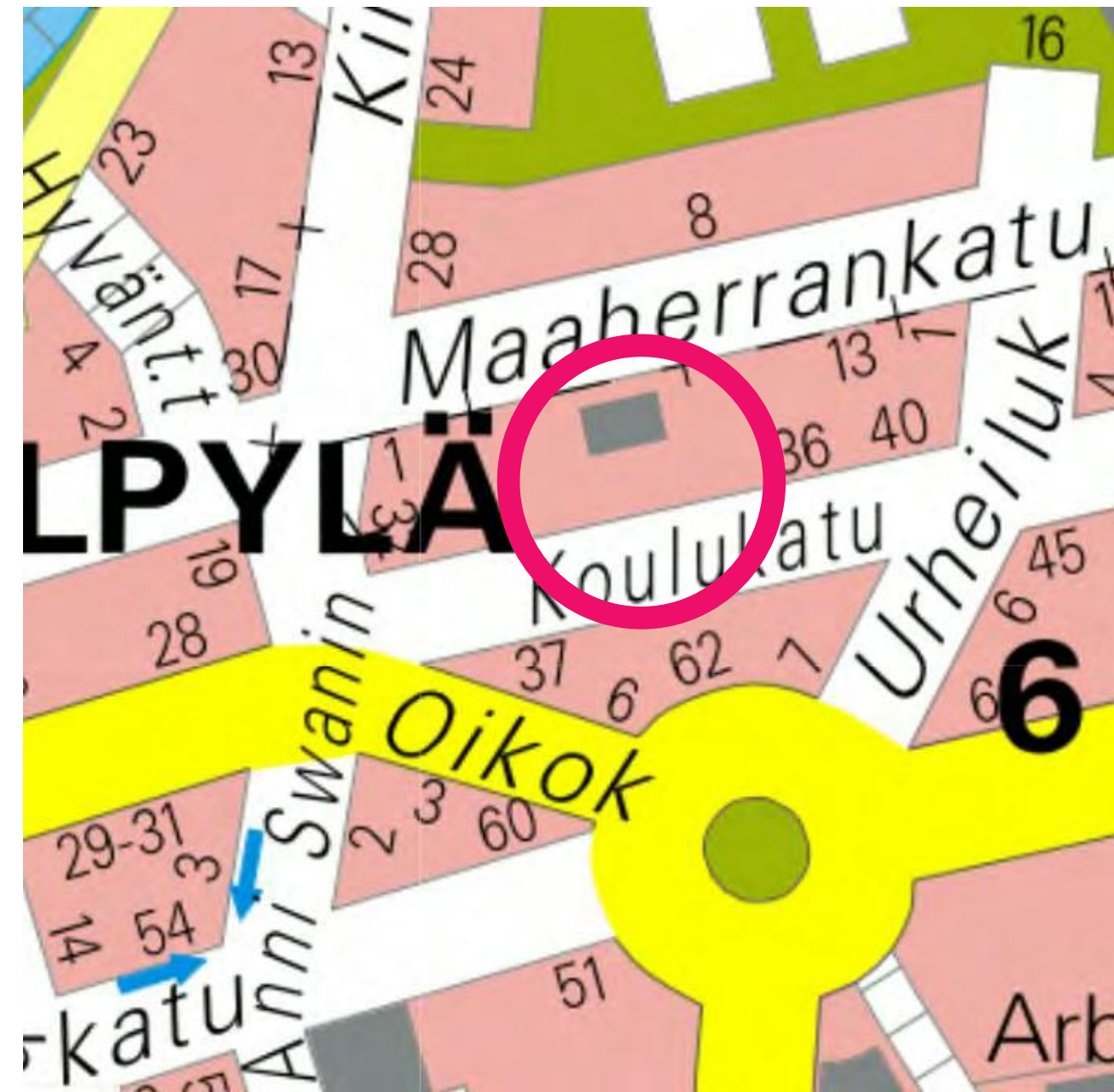
Valtakatu 51 Vapaudenaukio

- Asemakaavamuutoksen tavoitteena on toimistokorttelialueen kehittäminen tulevaisuudessa. Alueella sijaitsee Assi Groupin toimistorakennuksia.
- Suunnittelualue sijaitsee Valtakadun ja Lappeenkadun kulmauksessa, Vapaudenaukion/ Paasikivenpuiston tuntumassa.



Musiikkiopisto

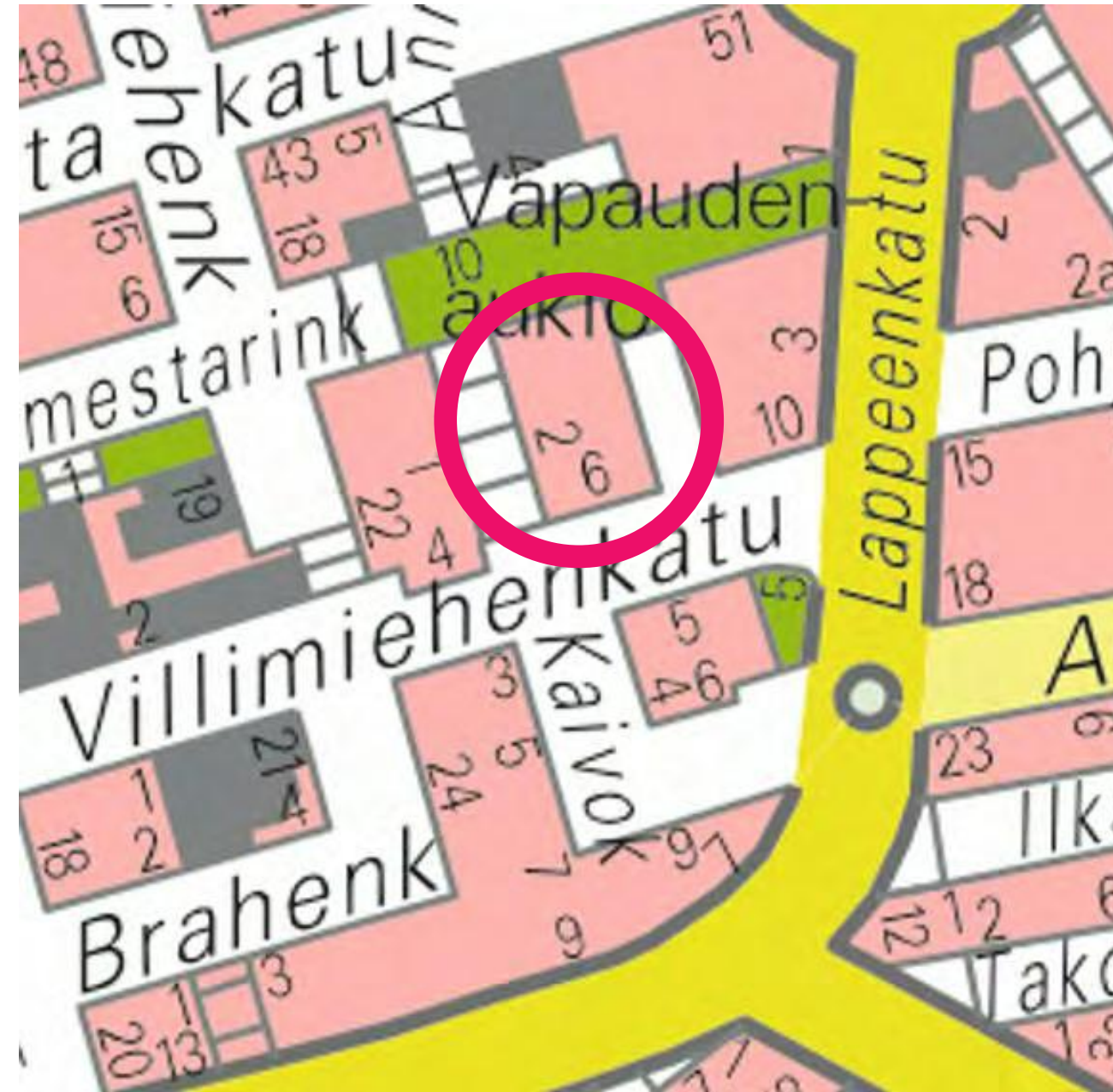
- Asemakaavamuutoksen tavoitteena on Musiikkiopiston tontin lisärakentamismahdollisuuksien tutkiminen ja suojelumerkintöjen tarkistaminen.
- Suunnittelualue sijaitsee Maaherrankadun ja Koulukadun välisellä alueella.



7

Villimiehenkatu 6

- Asemakaavamuutoksen tavoitteena on rakentumattoman tontin kehittäminen asumisen ja toimistorakentamisen alueena.
- Suunnittelualue sijaitsee Villimiehenkadun pohjoispuolella, Paasikivenpuistoon rajautuen.



Kaupungintalon kortteli

- Asemakaavamuutoksen tavoitteena on päivittää kaupungintalon ja edusta-aukion asemakaava jo toteutuneen tilanteen mukaiseksi sekä päivittää korttelin kaavamerkinnyt mm. pysäköinnin osalta.
- Suunnittelualueeseen sisältyvät kaupungintalon kortteli edusta-aukioineen sekä maanalainen pysäköintilaitos.



Hotelli Lappee

- Asemakaavamuutoksen tavoitteena on mahdollistaa uuden tornihotellin rakentaminen sekä päivittää tontin asemakaava.
- Suunnittelualue käsittää Hotelli Lappeen korttelin sekä tarvittavin osin siihen rajoittuvia katu- ja aukioalueita.



10



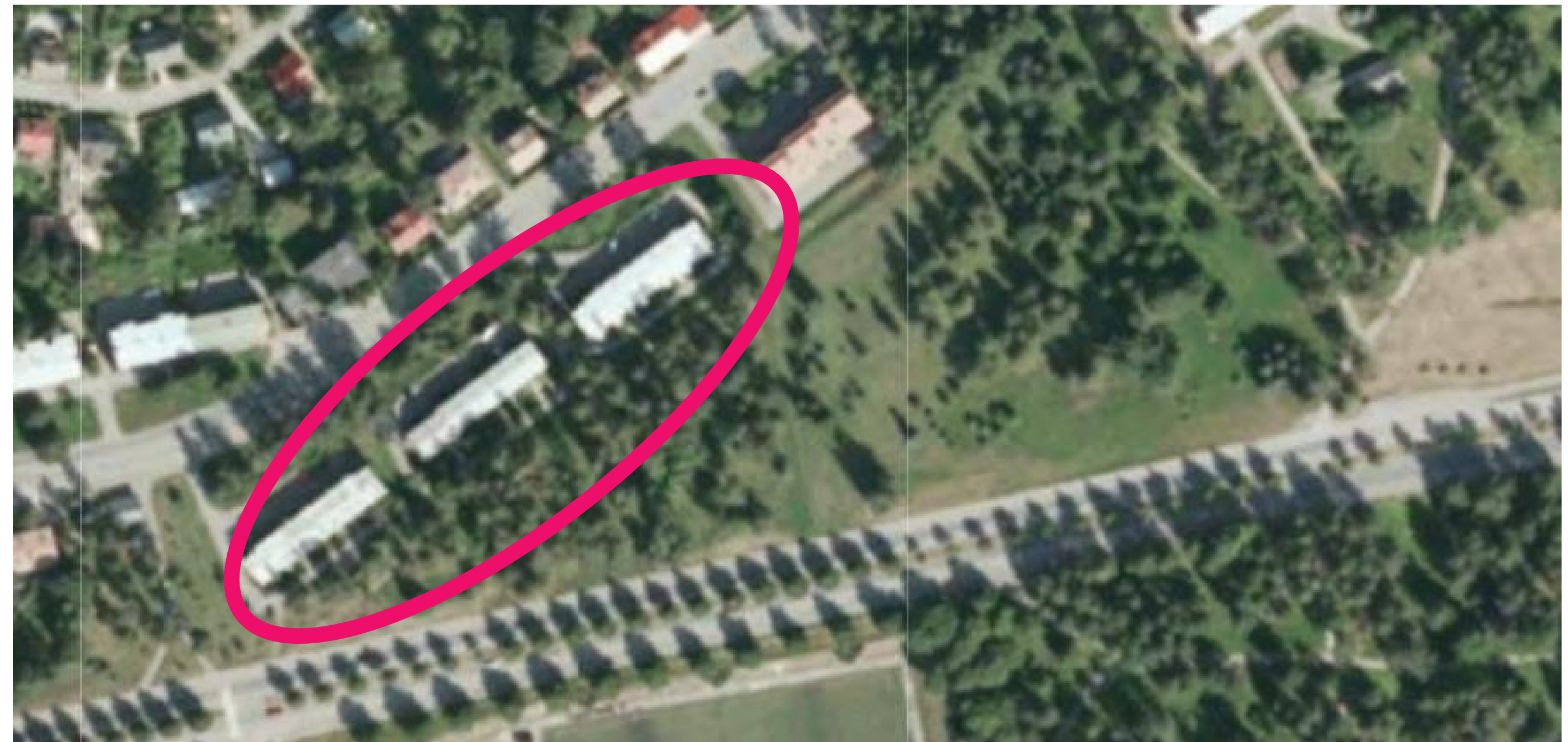
Keisarinasema

- Asemakaavamuutoksen tavoitteena on mahdollistaa alueen kehittäminen kerrostalorakentamisen alueena. Alueella sijainnut ns. Keisarinasema tuhoutui tulipalossa vuonna 2013.
- Suunnittelualue sijaitsee Snellmaninkadun ja satamaradan välisellä alueella.



Imatrantie 7-9

- Asemakaavamuutoksen tavoitteena on olemassa olevien asuintonttien ja niiden piha-alueiden kaavallinen päivittäminen.
- Suunnittelualue sijaitsee Imatrantien eteläpuolella.



12

Kimpisen urheilupuisto

- Asemakaavamuutoksen tavoitteena on Kimpisen urheilupuiston kokonaisvaltainen maankäytöllinen tarkastelu ja tulevaisuuden kehittymismahdollisuuksien turvaaminen.
- Suunnittelualue käsittää Kimpisen urheilupuiston alueen.



Kimpiosenkatu

- Asemakaavamuutoksen tavoitteena on Kimpiosenkadun itäpuolisen pientaloalueen asemakaavan päivittäminen. Alue on maakunnallisesti merkittävää rakennettua kulttuuriympäristöä.
- Suunnittelualue sijaitsee Kimpiosenkadun ja Kimpiosen urheilupuiston välisellä alueella.



Myllysaari

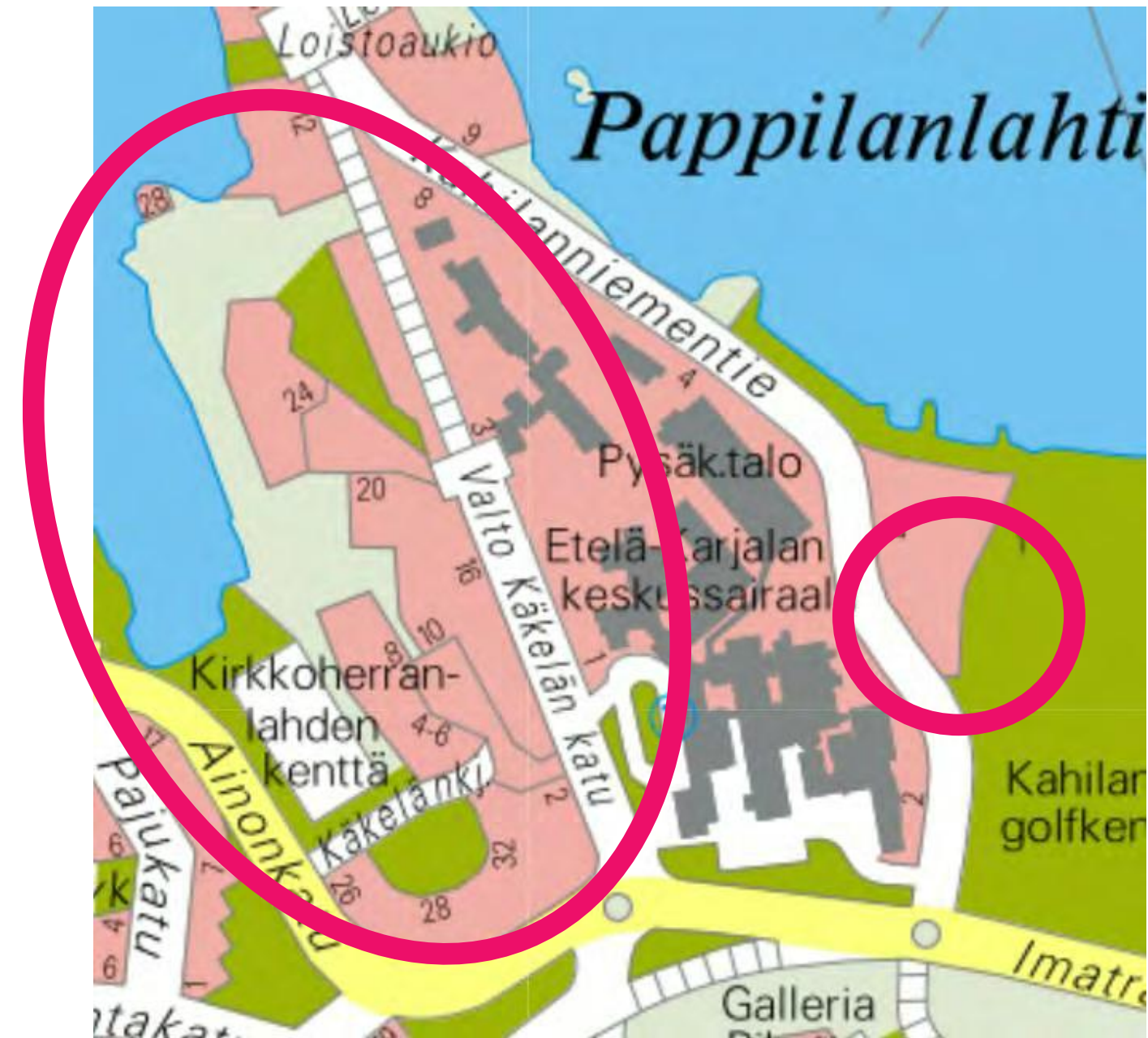
- Asemakaavamuutoksen tavoitteena on Myllysaaren kehitysmahdollisuuksien tutkiminen ja asemakaavan päivittäminen tarvittavin osin.
- Suunnittelualueeseen kuuluu Myllysaaren alue.



15

Kahilanniemen kehittäminen

- Asemakaavamuutoksen tavoitteena on Kahilanniemen läntisen ranta-alueen lisärakennusmahdollisuuksien tutkiminen luonto- ja virkistysarvot huomioiden.
- Kahilanniementie 5:n osalta tavoitteena on tutkia olemassa olevan rakennuksen uudet käyttömahdollisuudet.



- **Keskussairaalan ranta-alue**
- **Kahilanniementie 5**

Kaupunginlahden ranta

- Asemakaavamuutoksen tavoitteena on Kaupunginlahden kehittämismahdollisuuksien turvaaminen valtakunnallisesti merkittävän rakennetun kulttuuriympäristön arvot huomioiden.
- Suunnittelualueeseen sisältyy Kaupunginlahti ranta-alueineen sekä Halkosaari



17

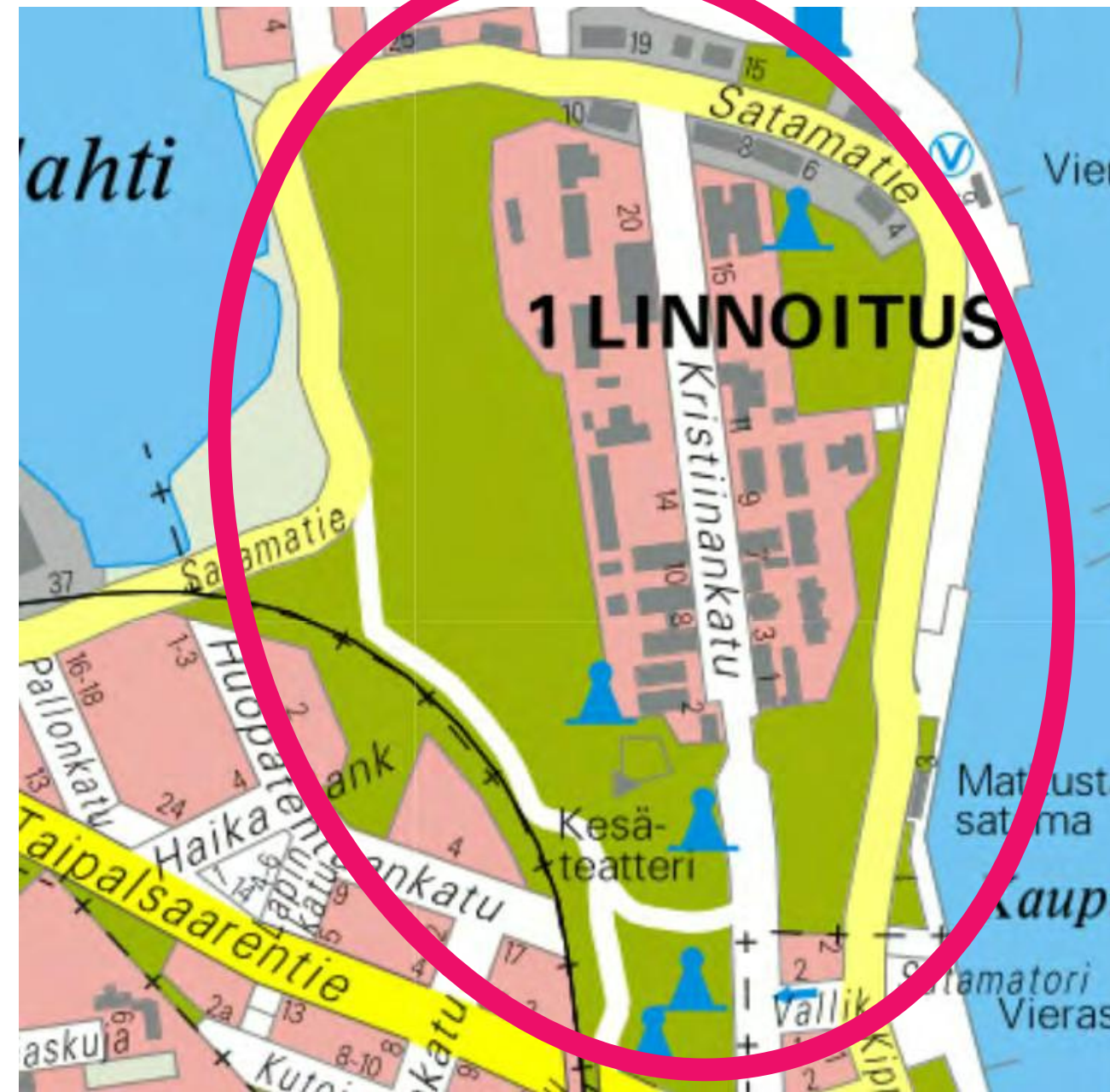
- **Aionkatu-
Halkosaari**
- **Kylpylä - Kasino**

Linnoituksen alue



Linnoituksen alue

- Asemakaavamuutoksen tavoitteena on päivittää Linnoituksen alueen asemakaava. Alue on valtakunnallisesti merkittävää rakennettua kulttuuriympäristöä ja tärkeä muinaismuistoalue. Kaavassa päivitetään alueen suojelumerkinnät ja tutkitaan mahdolliset lisärakentamismahdollisuudet.
- Suunnittelualueeseen kuuluu Linnoitus ranta-alueineen sekä ns. Pusupuisto.



Tukkikatu

- Asemakaavamuutoksen tavoitteena on mahdollistaa Tukkikadun alueen kehittäminen monipuolisena yritystoiminnan alueena.
- Suunnittelualue sijaitsee Tukkikadun lounaispuolella.



Leirin alueen kehittäminen

Kesämäen koulu ja päiväkoti

Prisma

Simolantien asuinalue



Leirin pohjoisosan asuinalueen kehittäminen

- Asemakaavamuutoksen tavoitteena on mahdollistaa maakunnallisesti merkittävän asuinalueen kehittäminen ja siihen liittyvien rakennetun kulttuuriympäristön arvojen turvaaminen.
- Suunnittelualue sijaitsee Helsingintien, Lavolankadun, Kannuskadun ja Suonionkadun rajaamalla alueella. Aluerajaus tarkentuu suunnittelun edetessä.

